

DROOM
ADRESSEN
NIET VER VAN HUIS

16

B&B'S

MET TOEGEVOEGDE WAARDE

DE PERSOONLIJKE ONTVANGST IN EEN BED & BREAKFAST HEEFT SOWIESO AL EEN BIJZONDERE CHARME. DAARENBOVEN HEEFT ELK VAN DEZE ADRESSEN OOK NOG EENS EEN EXTRA PLUSPUNT. ULTIEME TROEF: ZE LIGGEN ALLEMAAL OP HOOGUIT DRIE UUR REIZEN VAN BRUSSEL.

DOOR KAT DE BAERDEMAEKER M.M.V. EVY VAN ELSACKER EN ANNE DAVIS.

ECO-
LODGE VOL
JAPANESE
ZEN

LE BRUIT DE L'EAU

Saint-Quentin-en-Tourmont,
Frankrijk

AFSTAND VAN BRUSSEL: 241 KM

Dit is zo'n plek waar je alle spanning ogenblikkelijk van je af voelt glijden. Het huis en de gastenverblijven liggen aan de rand van het natuurdomein 'Le Marquenterre' en werden op ecologische wijze gebouwd en ingericht. Het domein van 1 hectare staat vol romantische hoge grassen, zodat het paviljoen waarin de kamers liggen, een beetje verscholen is. Als je absolute privacy wilt, kun je terecht in de suite met de wat vreemde naam Jet Lag, waar je je eigen privé-hamam hebt. In de Kyoto-kamer kun je op aanvraag een authentiek Japans diner krijgen. Ook een zen-ontbijt met bio-ingrediënten uit de tuin behoort tot de mogelijkheden. Je kunt ook een verblijfsformule kiezen waarbij gebruik van de eco-spa met buitensauna en van de furo, een Japans bad van cederhout, inbegrepen zijn in de prijs. De eigenaar is een internationaal gerenommeerd fotograaf. Als je wilt, kun je er ook een privéfotostage volgen.

Le bruit de l'eau, 1 Chemin des Matelots,
80120 Saint-Quentin-en-Tourmont, Frankrijk,
www.lebruitdeleau.org
VANAF € 179 PER NACHT.





RETRO
ROMANCE

AU VÉLOCIPÈDE

Saint-Valéry-sur-Somme,
Picardië, Frankrijk

AFSTAND VAN BRUSSEL: 294 KM

Leuk idee: een oude fietsenwinkel in het idyllische kuststadje Saint-Valéry-sur-Somme werd omgetoverd tot een sfeervolle B&B. Enkel de façade en de naam bleven bewaard; de oude werkplaats binnen is nu een sfeervol ingericht restaurant met vier gastenkamers. Er werd gewerkt met plaatselijke materialen, en de eigenaars doen alles om hun B&B zo ecologisch mogelijk te houden. Wat natuurlijk ook betekent dat je er nog altijd fietsen kunt huren - perfect voor een ritje langs de middeleeuwse stadswallen.

Au Vélocipède, 1 Rue du Puits Salé,
80230 Saint-Valéry-sur-Somme,
00-33-3/22.60.57.42, www.auvelocipede.fr
OVERNACHTING MET ONTBIJT: VANAF € 97
PER NACHT VOOR TWEE PERSONEN.



LOGEREN
IN EEN
BOOMHUT



CHATEAU DE LABRO

Onet le Château,
Frankrijk

AFSTAND VAN BRUSSEL: 1,5 UUR VLIEGEN
Zin om een kinderdroom te doen uitkomen of opnieuw te beleven? Op het gastendomein Chateau de Labro kun je logeren in een echte boomhut. Maar dan wél een met klasse, want er hangen kristallen luchters en het meubilair is antiek. Het uitzicht over de velden en groene heuvels is dan weer wél net zoals vroeger. 's Avonds geniet je hier van een verfijnde table d'hôte. Dat de Aveyron een van de mooiste groene streken is van het Franse zuiden, is mooi meegenomen.

Chateau de Labro, 12850 Onet le
Château, 00-33-565/67.90.62,
www.chateaulabro.fr
OVERNACHTING MET ONTBIJT
EN EEN FLES CHAMPAGNE: € 250
VOOR TWEE PERSONEN.
*Het vliegveld van Rodez ligt op
amper 15 minuten van het kasteel.
Rechtstreekse verbinding met
Ryanair vanuit Charleroi.*

PRIVÉ
WELLNESS



GRANARY COTTAGE

Lendeledede

AFSTAND VAN BRUSSEL: 94 KM
Veel mensen hebben nog nooit van Lendeledede gehoord, en dat heeft zijn voordelen, want het is er heerlijk rustig. Het domein van maar liefst 8.000 m² ligt midden in de West-Vlaamse polders. Niet alleen slaap je er in een luxueuze kamer met zonneterras en open haard; je vindt er ook een privéwellnessruimte met stoombad, Finse sauna en een zwembad. Gastvrouw Annelies biedt allerlei verschillende formules, zowel wat ontbijt en duur van het verblijf betreft, en je kunt er ook wellnessbehandelingen ondergaan.

Granary Cottage, Winkelsestraat 89,
Lendeledede, 0498/64.69.37,
www.granarycottage.be
OVERNACHTING MET WELLNESS
EN ONTBIJT: € 390 VOOR TWEE
PERSONEN.

EEN
ECHTE
GENIET-
TUIN



LANDGOED PABEMA

Zuidhorn,
Nederland

AFSTAND VAN BRUSSEL: 353 KM
Als je op landgoed Pabema logeert, kun je het Hollandse boerenleven van dichtbij meemaken, maar ook genieten van de 20 hectare grote neoclassicistische siertuin. De boerderij stamt uit de 19de eeuw en is nog altijd een actief bedrijf, maar het vee is inmiddels verhuisd en de oude koeien- en paardenstallen zijn nu een stijlvol gastenverblijf. Niet meteen een hip adres, maar een aanrader voor tuinliefhebbers. Het historische landgoed kreeg het label rijksmonument en werd opgenomen in de prestigieuze lijst van erfgoedlogies.

Landgoed Pabema, Zuider-
weg 12, 9801 TD Zuidhorn,
00-31/6/22.69.45.44,
www.landgoedlogiespabema.nl
OVERNACHTING MET ONTBIJT:
€ 110 VOOR TWEE PERSONEN.

CONTAINER
VOL
JUWELEN



STUDIOMIE

Gent

Grafisch vormgever Mieke De Maeyer geeft interieuradvies en verhuurt haar grote pand, een voormalige schrijnwerkerij aan de rand van de Gentse binnenstad, voor kleinschalige feestjes waarvoor ze zelf de catering verzorgt. Ze houdt er op de koop toe nog een B&B op na: één kamer ondergebracht in een container bovenop het dak van het oude pakhuis. De gasten worden er verwend met een volle koelkast en verse koffie en kunnen verder volledig hun eigen zin doen. Leuk detail: Mieke heeft haar zelfontworpen juwelen in de kast gelegd. Wil je ze gebruiken voor een avondje uit, dan kan dat. De volgende dag leg je ze gewoon terug. Kopen kan natuurlijk ook. Bij de prijs van je kamer zijn ook fietsen inbegrepen, wat nooit weg is in een stad als Gent.

Studiemie, Bomastraat 20/22,
9000 Gent, 0497/432.642,
www.studiemie.be
OVERNACHTING MET ONTBIJT
EN FIETSEN: € 130 VOOR TWEE
PERSONEN.

LUXUEUZE
NOSTALGIE



THE READING ROOMS

Margate, Engeland

AFSTAND VAN BRUSSEL: 274 KM
Margate is een van de oudste badplaatsen van Engeland. Een tijdje raakte het stadje in verval, maar nu herleeft langzaam weer de sfeer van toen. De pier, de houten strandpaviljoenen en *Georgian townhouses* werden hersteld en aan de rand van het water verrees de ultramoderne Turner Contemporary Art Gallery. In een van die *townhouses* vind je nu deze boutique B&B op enkele minuten van het strand. Eigenaar Liam studeert architectuur en voor de inrichting lieten hij en zijn vrouw Louise zich inspireren door de romantische 18de eeuw. Ze richtten de kamers in met kingsize Franse bedden, porseleinen wasbakken, oversized douchekoppen, vrijstaande gietijzeren baden en heerlijk geurende badproducten - *very British!*

The Reading Rooms, 31 Hawley Square, Margate, Kent CT9 1PH, 00-44-1843/225.166, www.thereadingroomsargate.co.uk
KAMER MET ONTBIJT:
VANAF € 160/€ 188
VOOR TWEE PERSONEN.

TREINEN
ZONDER
TE REIZEN



SPOOR.62

Moere

AFSTAND VAN BRUSSEL: 118 KM
Ooit kwam hier de luxueuze Pullmann Express voorbij, op weg naar Oostende, maar nu is het voormalige stationnetje van het West-Vlaamse Moere een luxueuze B&B geworden. Het oude gebouw werd mooi gerestaureerd. Er zijn hier twee kamers, ingericht met zorgvuldig gekozen designmeubilair, en van voorbijrijdende treinen zul je hier geen last meer hebben. Een prima adres om het Brugse Ommeland te gaan verkennen. Wandelend, of op een van de fietsen of retro-scooters die je er kunt huren.

SPOOR.62, Moerdijkstraat 29, 8470 Moere, 0486/41.28.60, www.spoor62.be
OVERNACHTING MET ONTBIJT:
VANAF € 140 VOOR TWEE PERSONEN.

INTERIEUR-
WORK-
SHOPS



MOKA & VANILLE

Heusden-Zolder

AFSTAND VAN BRUSSEL: 78 KM
Moka & Vanille is een plek waar alle zintuigen aan bod komen: lekkere geuren (koffie met vanille natuurlijk), fijne stoffen, harmonieuze kleuren. De 17de-eeuwse Limburgse hoeve ligt midden tussen de fruitboomgaarden en werd smaakvol verbouwd en ingericht door de gastvrouw zelf, Dorine Cooremans. Dorine is binnenhuisarchitecte van beroep. Zij en haar man doen alles om je een genietverblijf op maat te bezorgen: als je eropuit wilt, krijg je een picknick mee, als je van gastronomie houdt, kun je kiezen voor een arrangement met vijfgangenmenu. En wil je liever iets bijleren? Dan geeft Dorine ook interieurworkshops.

Moka & Vanille, Ubbersel 23, 3550 Heusden-Zolder. 0478/500.216, www.moka-vanille.com
OVERNACHTING MET ONTBIJT:
€ 125 VOOR TWEE PERSONEN.

CHAMBRE
D'HÔTES
MEETS
BOETIEK-
HOTEL



BAUDON DE MAUNY

Montpellier,
Frankrijk

AFSTAND VAN BRUSSEL: 1,5 UUR VLIEGEN
Je hebt B&B's en je hebt Baudon de Mauny. Een uniek gastenverblijf in een van de mooiste 18de-eeuwse 'hôtels particuliers' van Montpellier. De heer des huizes erfde het imposante historische gebouw, zijn vrouw richtte het in met een perfecte mix van origineel antiek en designklassiekers. De ontvangst is vriendelijk, maar uiterst discreet.

Baudon de Mauny, 1 Rue de la Carbonnerie, 34000 Montpellier, Frankrijk, 00-33-4/67.02.21.77, www.baudondemauny.com
OVERNACHTING MET ONTBIJT:
VANAF € 165 VOOR TWEE PERSONEN.
Rechtstreekse verbinding met Ryanair vanuit Charleroi naar Montpellier. Het vliegveld van Montpellier ligt op amper 15 minuten van de stad.

SLAPEN
IN EEN
DESIGN-
CARAVAN

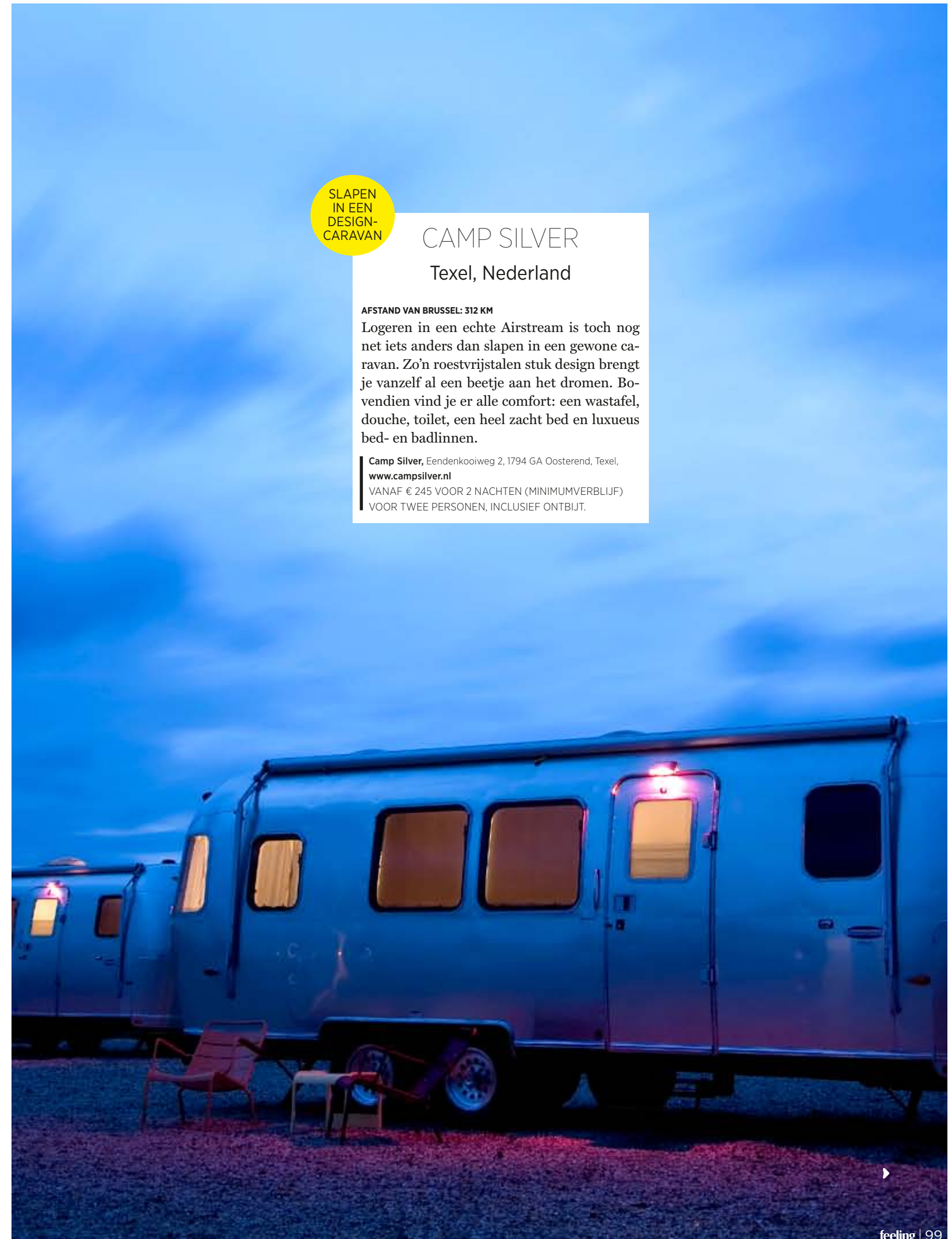
CAMP SILVER

Texel, Nederland

AFSTAND VAN BRUSSEL: 312 KM

Logeren in een echte Airstream is toch nog net iets anders dan slapen in een gewone caravan. Zo'n roestvrijstalen stuk design brengt je vanzelf al een beetje aan het dromen. Bovendien vind je er alle comfort: een wastafel, douche, toilet, een heel zacht bed en luxueus bed- en badlinnen.

Camp Silver, Eendenkooiweg 2, 1794 GA Oosterend, Texel, www.campsilver.nl
VANAF € 245 VOOR 2 NACHTEN (MINIMUMVERBLIJF)
VOOR TWEE PERSONEN, INCLUSIEF ONTBIJT.





GASTRO-
NOMISCH
GENIETEN



L'AIR DU TEMPS Liernu

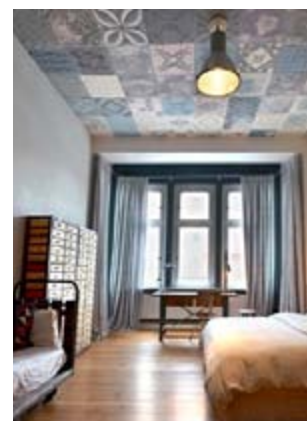
AFSTAND VAN BRUSSEL: 53 KM

Verleden jaar verhuisde chef Sang-Hoon Degeimbre zijn restaurant L'Air du Temps, goed voor twee Michelinsterren en een 18/20 in de Gault-Millau, naar dit grote landgoed. Nu heeft hij er vijf gastenkamers bij, wat betekent dat je na het eten niet meteen naar huis hoeft. Elke kamer draagt de naam van een plant, een verwijzing naar de enorme moestuin achteraan het domein.

L'Air du Temps, 2 rue de la Croix Monet, 5310 Liernu (Eghezée), 081/81.30.48, www.airdutemps.be
OVERNACHTING MET ONTBIJT:
VANAF € 120 VOOR TWEE PERSONEN.



TRENDY
TOUCH



LINNEN Berlijn, Duitsland

AFSTAND VAN BRUSSEL: IETS MEER DAN
1 UUR VLIEGEN

Linnen is een gloednieuw logeerconcept in één van de meest trendy wijken van Berlijn. Je hebt er de keuze tussen kamers en appartementen. Op de eerste verdieping van het mooie gerestaureerde stadshuis kun je logeren in vier bijzonder prettig ingerichte kamers, en beneden is er een gezellige bar waar je kunt ontbijten tot 's middags. Het geheel is eco-vriendelijk en dat is natuurlijk ook een troef, maar het allerleukste is toch de sfeer.

Linnen, Eberswalder Str. 35, Berlijn, www.linnenberlin.com
OVERNACHTING: VANAF € 75
VOOR TWEE PERSONEN.
• Brussels Airlines vliegt dagelijks op Berlijn

• Met de handige stadsgids 100% Berlijn ontdek je de leukste plekken van de stad. www.100procenttravel.com

ZON
GARANTIE



LA SUITE CASSIS

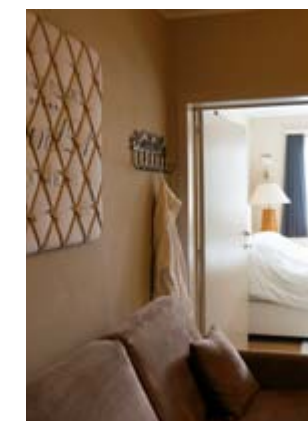
Cassis, Frankrijk

AFSTAND VAN BRUSSEL: NET GEEN 2 UUR
VLIEGEN

Misschien overschrijdt de reistijd een tikkeltje de beoogde limiet, maar deze magische plek wilden we je niet onthouden. La Suite Cassis is een zeldzame parel aan de Côte d'Azur. Je logeert er in een modern gerestaureerde villa met zicht op zee en een panoramisch zwembad. De drie ruime kamers hebben een zitruimte, kitchenette én een inrichting die je zo thuis wilt nadoen. Eigenaar Herbert Hufnagel werkt als decorateur-van-de-sterren, en staat bekend om de manier waarop hij etnische kunst, modernisme en eigenzinnig meubilair weet te combineren.

La Suite Cassis, 18, avenue de l'amiral Ganteaume, 13260 Cassis, 00-33-6/22.31.63.57, www.lasuitecassis.com
OVERNACHTING MET ONTBIJT:
VANAF € 180 VOOR TWEE
PERSONEN.
Ryanair vliegt dagelijks vanuit Charleroi op Marseille. Van daaruit is het nog een halfuurtje rijden naar Cassis.

SUPER-
VERSE
OESTERS



OESTER- HOEVE Oostende

AFSTAND VAN BRUSSEL: 113 KM

Het is weer eens iets anders: overnachten op de enige Oostendse oesterkwekerij, centraal gelegen aan de Spuikom. Verser dan hier kun je je oesters niet krijgen. De comfortabel ingerichte kamers liggen boven de oesterputten, maar alles is prima geïsoleerd en de bedrijvigheid stopt er om vijf uur. Nog meer verwennerij vind je in de onlangs ingerichte wellness.

Oesterhoeve, Schietbaanstraat 84, 8400 Oostende, 059/33.08.73, www.oesterhoeve.be
OVERNACHTING MET ONTBIJT:
VANAF € 90 VOOR TWEE
PERSONEN.

PRIVACY
VERZE-
KERD



COMPAGNIE DES BOIS

Domaine de
l'Ardoisière,
Alle-sur-Semois

AFSTAND VAN BRUSSEL: 166 KM

Even helemaal weg van alle drukte? Dat kan op dit domein van 3 hectare tussen de groene heuvels, in het zuiden van het land. Je kunt er kiezen uit vijf woningen, elk in een heel uiteenlopende stijl ingericht. Zo is er een Engels geïnspireerde cottage, een Canadese trappershut of een Fins paviljoen vol kunstobjecten en design... Allemaal midden in het bos. Bovendien vind je er een overdekt zwembad dat recht uit een jaren zeventig filmdecor lijkt te komen. In de Suitewoningen kun je met zeven personen slapen en in l'Escaille zelfs met negen. Niets verplicht je natuurlijk om je halve vriendenkring op te trommelen; romantisch met z'n tweetjes kan ook. Je betaalt de prijs per woning ongeacht de bezetting.

Domaine de l'Ardoisière, 2, Rue de Sedan, 5550 Alle-sur-Semois, 061/2719.17, www.compagniedesbois.be
VANAF € 445 PER NACHT VOOR
MAXIMAAL 9 PERSONEN.